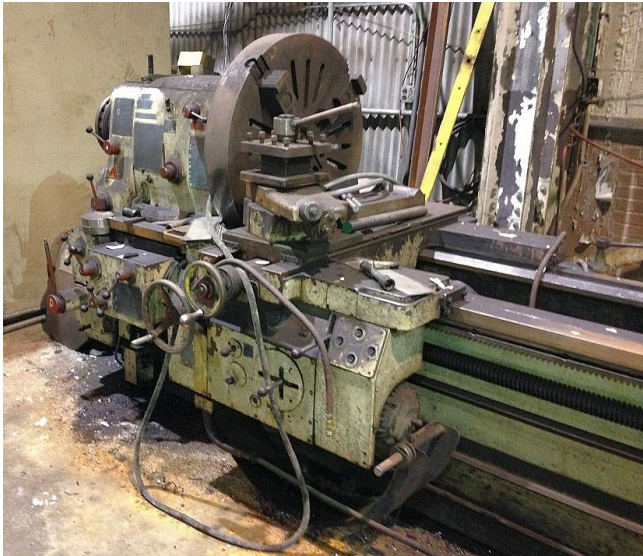


**Torno TOS SU-80-A de 35in x 336in.**  
**[Inventory ID #124300]**



- Torno de 35in. x 336in.
  - Modelo: TOS SU-80-A.
  - Fabricado en 1964.
    - 30 velocidades: 6.7 a 1,000 rpm.
    - 48 roscas" 1 a 80 TPI (roscas por pulgada).
      - Roscas métricas: 0.5 a 4mm.
    - 41 alimentadores:
      - acarreo: .002 a .242 IPR.
      - carro transversal: .001 a .121 IPR.
    - #6 M.T en contrapunto.
    - 4 modos de P.R.T de acarreo.
    - Oscilante de 35in. sobre cama.
    - Oscilante de 26 5/8 in. sobre carro transversal.
    - Completo con:
      - Motor eléctrico de 25 hp.
        - 220/440V.
        - 3 fases.
        - 60HZ.
      - Controles eléctricos.
      - Endurecido a llama y bedway de suelo.
      - Tiro de 4 modos.
      - Poste de herramienta de 4 modos, bujía y luneta.
- Por favor contáctenos para mas información.