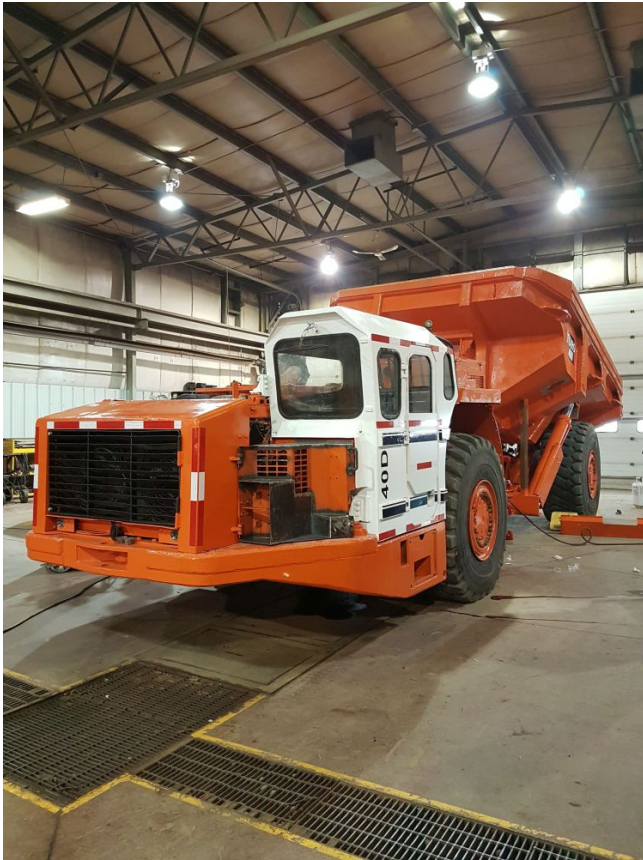


## Sandvik Camión de Romolque Toro 40D [Inventory ID #180321]



- Capacidad: 40 tons.
- Año: 2006.
- Horas: 4100.
- Motor: Detroit S-60 DDEC IV.
- Transmisión Dana SOH.
  - Cambio eléctrico remoto.
  - 8 velocidades delanteras.
  - 2 velocidades de reversa.
- Ejes Dana.
- Frenos: Frenos de servicio y emergencia completamente hidráulicos.
- Enfriado líquido Dana LCB.
- Sistema de supresión de encendio Ansul.
- Condición: Buena, usado.
- Caja: convencional.
- Canopi ROPS/FOPS que cumple con los estandares CSA B352.
- Mas de [camiones subterranos.](#)