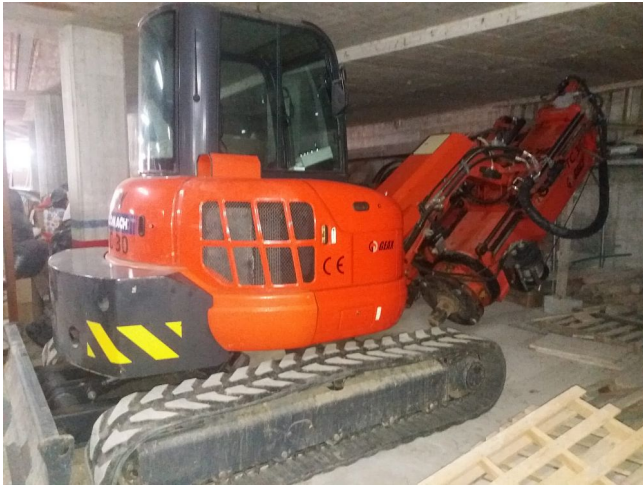


## Perforadora Rotativa Geax DTC 30

[Inventory ID #290525]



- Año: 2009.
- Banda.
- Topadora.
- Toque rotativo: 2700daNm.
- Horas: 650.
- Barras Kelly redondas para profundidad de 14.5m.
- Barra Kelly cuadrada para profundida de 15m.
- Instalado en excavadora Euromach 500ZT.
- Motor Kubota diesel
  - 50 hp.
- Máximo apilamiento de dia: 800mm.
- Ubicación del equipo: Europa.
- Mas de [perforadoras rotativas.](#)