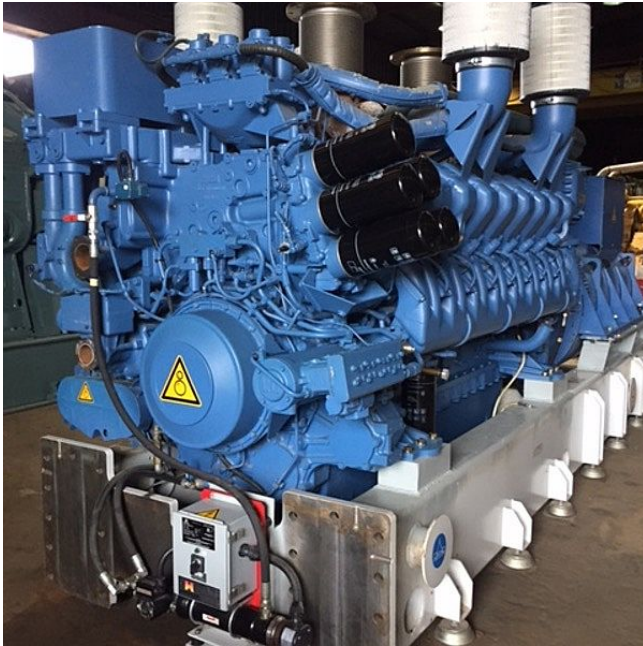


Paquete de Generador MTU-Marellu de 2.2 MW [Inventory ID #177460]



- Motor Diesel MTU.
 - Fabricado en Alemania.
 - Modelo: 16V400G83.
 - Año: 2008.
 - Certificado a estandares EPA Tier II.
 - Max. pontencia: 3351 bhp a 1800 rpm.
 - Potencia: 2,280 kW.
- Generador/Alternador Marelli.
 - Año: 2008.
 - Tipo de trabajo continuo.
 - 2,250 kva.
 - 480 V.
 - 60 hz.
- Eléctronicos Deep Sea.
 - Modelo: DSE8610.
 - Modo de control.
 - Radiador remoto.
- Historial de servicio de unidad:
 - Plan de preservación ha estado en lugar con estas unidades desde que se han decomisado.
 - El plan incluye:
 - Bombas de circulación de aceite que lo circulan por medio del motor entero cada 30 min, 24 hr/dia.
 - Esto mantiene todos los componentes internos del motor lubricados.

- Los calentadores de motor se mantienen operando para mantener la temperatura deseada en el motor.
 - Calentadores de espacio en los extremos de generador para mantener los niveles de humedad extremadamente bajos.
 - Sistema de enfriado fue llenado con líquido especial y tapado.
 - Girado para prevenir puntos planos.
- Cantidad: 2.
 - Mas de [generadores diesel.](#)