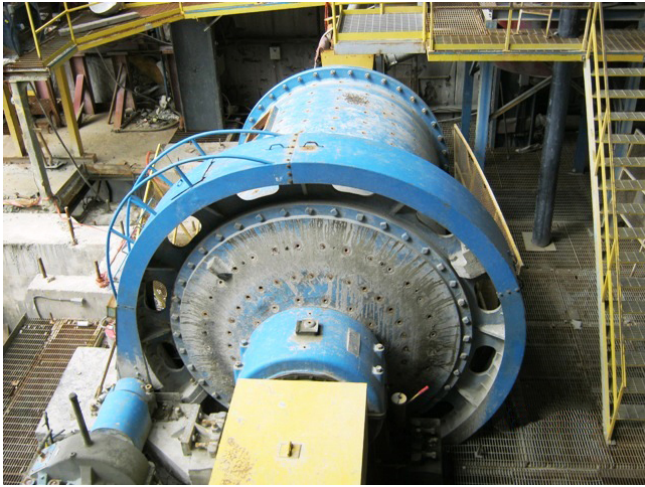


Molino de Bola Allis Chalmers 9 ft x 12 ft.

[Inventory ID #378501]



- Tipo: sobreflujo húmedo.
- Motor:
 - 1 x 500 hp.
 - 2300/4160 Voltios
 - 3 fases.
 - 60 Hz
 - Marco 4731
 - 1 x 650 hp.
 - 900 rpm.
 - 230/4160 voltios.
 - 86 amps.
 - 3 fases.
 - 60 hz.
- Reductor de engranaje.
 - Modelo Rapid Gear: SR1800 y SR1810.
 - Reconstruido en el 2000.
- Radio de engranaje: 3.19 a 1.
- Velocidad de cilindro: 16 rpm.
- Cilindros de 1 pieza.
 - Grosor de cilindro de 2in.
- Alimentación atornillada bridada con extremos de descarga.
- Corona:
 - Herringbone (20in cara) 302 dientes.
 - 2 DP.
- Piñones:
 - Herringbone (20in cara) 22 tienes.
 - 2 DP.
 - Cojinetes SKE Pillow Block.
- Placas de suelo.

- Cubiertas de engranaje.
- Más de [molinos de bola.](#)