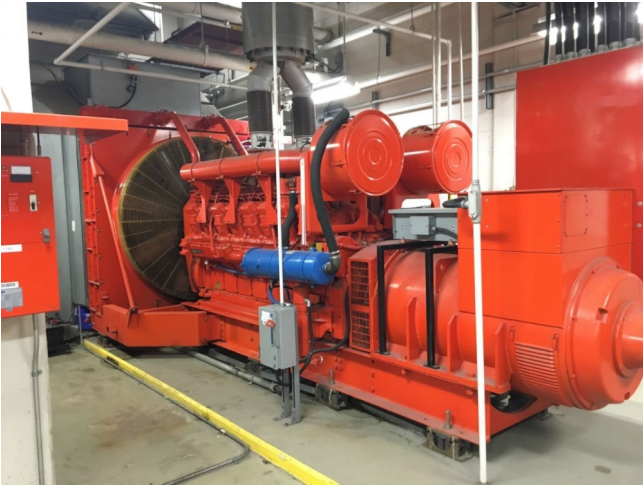


Generadores CAT Diesel de 1750 kW

[Inventory ID #538404]



- Motor CAT Diesel.
 - Modelo: 3516 DITA.
 - 480 voltios.
 - 3 fases, 1504 amps.
 - 2520 BHP (1,880 BkW).
 - Cantidad: 5 unidades disponibles.
 - Horas: aprox.: 1,700.
- Generador Stamford
 - Modelo: HC734H1
 - 1500 kW (Continuous Unvarying Load)
 - 1620 kW (Prime Power)
 - 1680kW (Continuous Standby)
 - 1875 KVA
 - 480 Volt
 - 3 Phase, 60 HZ
 - 1800 RPM
- Unidades equipados con
 - 2500 amp 3 - polos, interruptor de circuito en cubierta separada.
 - Radiador de 40 grados de ambiente con ventilador de motor.
 - Bloques calentadores de motor dual de 2-Watt.
 - Sistema de escape, muffler y flex.
 - Módulo de stop/start Dynagen 410 automático digital con instrumentación de motor digital.
 - Apagues para sobre velocidad de motor, presión baja de aceite y temperatura alta de motor.
 - Arrancador de 24 voltios DC y generador de carga.
- Ubicación del equipo: este de Canada.
- Más de [generadores diesel.](#)