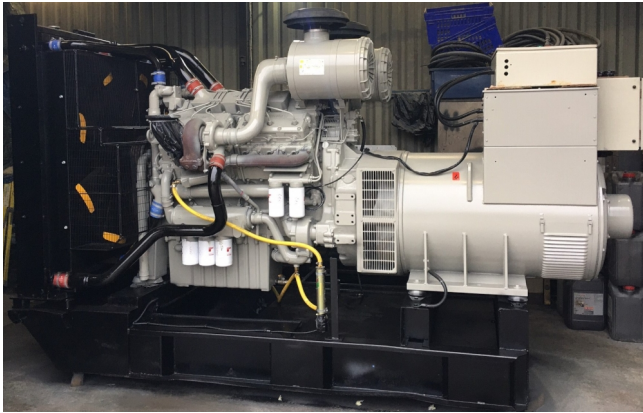


Generador Stamford Diesel de 640 kW

[Inventory ID #534808]



- 400 voltios.
- 50 hz.
- 1500 rpm.
- Modelo de motor: 3012TAG2.
- Año: 1994.
- Montado en base.
- Radiador enfriado.
- Base de tanque de combustible.
- Ubicación del equipo: Europa.
- Más de [generadores diesel.](#)