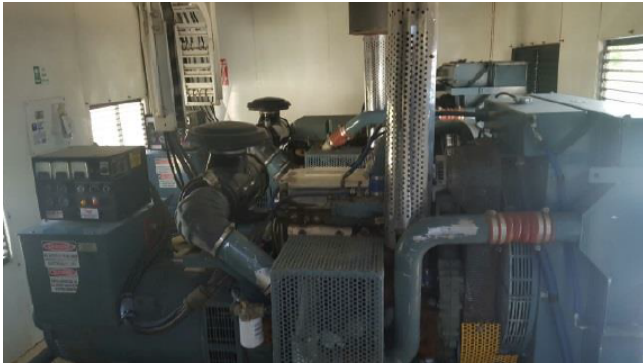


Generador Stamford Diesel de 350 kW

[Inventory ID #290318]



- 350 kw.
- Potencia prima de 600 voltios x 2.
- Motor twin diesel Detroit de 12.7 litros Tier II.
- Modelo: HC434D.
- Muffler.
- Promedio de 6000 hrs.
- Limpiador de aire Donaldson.
- Controles manuales de apagado y encendido.
- Apagado de seguridad.
- Bloque calentador.
- Bomba de circulación.
- Cubierta de 30 ft x 12 ft para clima.
- Switch de transferencia manual.
- Tanque de combustible de 7000 litros.
 - Tanque de contención.
- Puertas de acceso.
- Iluminación de calefacción.
- Entrada de aire.
- Ubicación del equipo: oeste de Canada.
- Mas de [generadores diesel.](#)