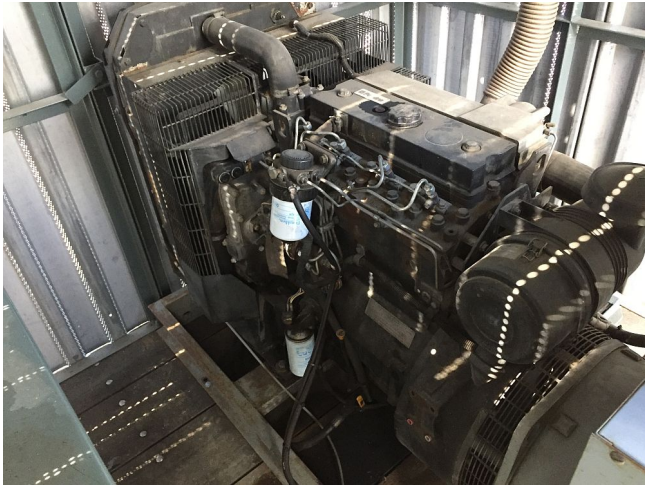


Generador Perkins de 42 kW

[Inventory ID #194362]



- Tipo de motor:
 - Perkins series 400.
 - Diesel 4 cyl.
- Generador Magna Plys Magnet de Marathon Electric:
 - Modelo #: 361PSL1600.
 - # de parte: 3600-1600.
 - 42 kW.
 - 52.5 kVA.
 - 120/240V.
 - 1800 RPM.
 - Amps: 162.
 - 0.8 PF.
 - 60 hz.
 - 3 fases.
- Panel interruptor de 200 amp.
- Dimensiones de choza: 83in x 77in x 84in (largo x ancho x alto).
- Montado en base de viga de 10in x 4in x 1/4in.
- Montaje de pared de tanque de combustible: 48in x 6in x 24in (largo x ancho x alto).
- Panel Interrutor.
- Siemens 120/240 200 amp con interruptor principal de 200 amp.
- (7) Interruptores de 15 amp de un polo en panel interruptor Siemes de 42 circuitos.
- Total de horas: 2439.2.
- Mas de [generadores Diesel de 26-50](#)