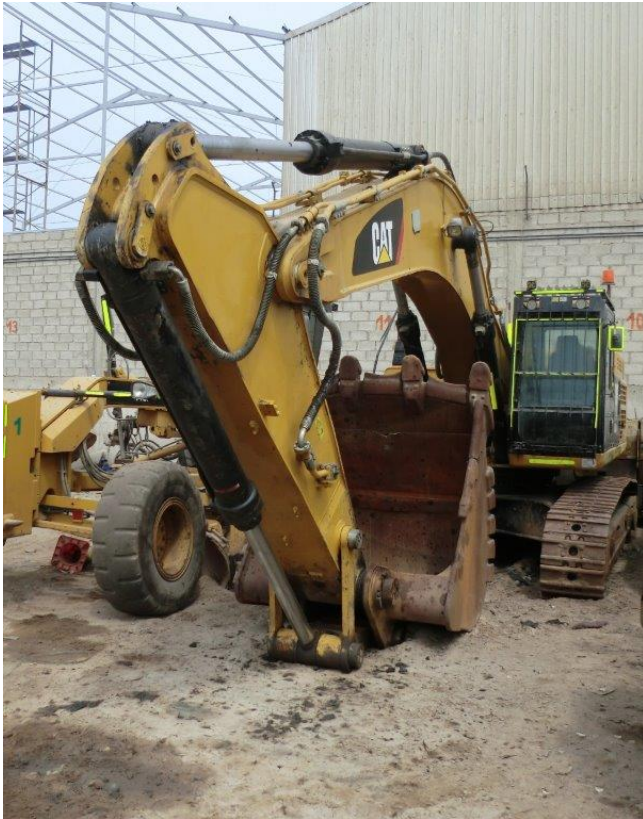


Excavadora CAT 349D2L del 2019 [Inventory ID #1358156]



Excavadora

- Marca: CAT
- Modelo: 349D2L
- Año: 2019
- Horas: 7,459
- Condición: Usado, Reportado en Buenas Condiciones
- Motor: CAT C13 ACERT (387HP)
- Hoja: Hoja para roca de 3,21 m³
- Tren de rodaje largo
- Contrapeso: 9,9 Toneladas
- Zapata de cadena: largo, entrevía fija de 900 mm con triple garra
- Peso: 105,600 libras.

- Especificaciones generales del modelo:
 - Motor:
 - Modelo de motor: Cat C13 ACERT
 - Potencia del motor (ISO 14396): 403HP (301kW)
 - Potencia neta (SAE J1349/ISO 9249): 387HP (289kW)

- Diámetro: 130 mm (5,11 pulg.)
- Carrera: 157 mm (6,18 pulg.)
- Cilindrada: 12,5 litros (762in³)
- Clasificación: Nivel 2 de la EPA de EE. UU.

- Banda:
 - Número de zapatos (cada lado): 52
 - Número de rodillos inferiores (cada lado): 9
 - Número de rodillos superiores (cada lado): 2

- Mecanismo de giro:
 - Velocidad de giro: 8,7 RPM
 - Par de giro: 149 kN·m (109 896 lbf·ft)

- Manejo:
 - Trepabilidad 30°/70%
 - Velocidad máxima de desplazamiento: 4,5 km/h (2,7 MPH)
 - Tracción máxima de la barra de tiro: 338 kN (75 985 lbf)

- Sistema hidráulico
 - Sistema principal: caudal máximo (total): 734 l/min (193 gal/min)
 - Presión Máxima – Equipo: 35,000 kPa (5,076 PSI)
 - Presión máxima: recorrido: 35 000 kPa (5076 PSI)
 - Presión máxima: oscilación: 31 400 kPa (4554 PSI)
 - Sistema piloto: flujo máximo: 43 l/min (11,3 gal/min)
 - Sistema piloto: presión máxima: 4110 kPa (596 PSI)

- Ubicación: Sudamérica
- Más de [excavadoras grandes](#)