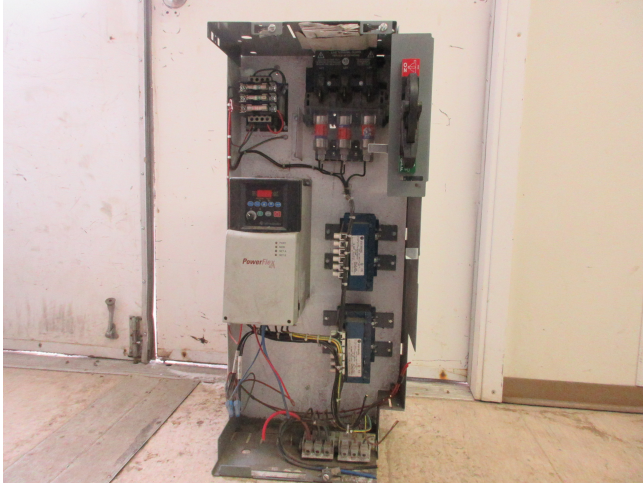


Allen-Bradley 2100 de 32 pulgadas/VFD Power Flex 40 de 15 HP

[Inventory ID #1366668]



Cubo de MCC Allen-Bradley 2100 de 32"

VFD PowerFlex 40:

Entrada: trifásica, 460-600 V, 48-63 Hz, rango de voltaje de CA: 414-660, 24,1 A.

Salida: trifásica, 0-400 Hz, rango de voltaje de CA: 0-575, amperios continuos 19,0, amperios de 60 segundos de duración: 28,5

Reactores de línea Allen-Bradley X2: 18A/1.5mH/ITH=27A

GATO. 2100U-TKNKQ22/2

600V/3PH/60Hz

15.0HP/19.0A